

**DOORHAN®**

МЕЖДУНАРОДНЫЙ КОНЦЕРН

БЫСТРОВОЗВОДИМЫЕ ЧАСТНЫЕ ДОМА  
ПО ТЕХНОЛОГИИ **EFFECT**

## □ УНИКАЛЬНОЕ ПРЕДЛОЖЕНИЕ: ДОМ ЗА 8 ДНЕЙ

Новая разработка концерна DoorHan в сфере быстровозводимого строительства делает доступным применение современных технологий и материалов в частном секторе, что переворачивает общее представление о сроках возведения полноценного дома. Теперь постройка теплового контура здания, предназначенного для постоянного проживания, возможна чуть больше, чем за неделю. Полностью готовым к сдаче такой дом будет уже через 2-3 месяца!

## □ СОВРЕМЕННЫЕ МАТЕРИАЛЫ, ПРЕВОСХОДЯЩИЕ КЛАССИЧЕСКИЕ

Для возведения стен и перекрытий домов EFFECT используются уже давно популярные в Европе энергоэффективные PIR-панели (экологичный, безопасный, слабогорючий материал). По своим теплосберегающим характеристикам они в разы превосходят древесину, кирпич и пеноблок. Жить в таком доме круглый год будет очень комфортно, вы будете тратить минимум средств на отопление помещений.

## □ СРОК СЛУЖБЫ БОЛЕЕ 50 ЛЕТ

По своим прочностным показателям дома по технологии EFFECT ни в чем не уступают зданиям из традиционных стройматериалов. При должном уходе, который требуется и любым другим домам, здания EFFECT прослужат более 50 лет! Кроме того, примененные технологии, надежные перекрытия и каркасы позволяют выдерживать домам EFFECT высокие снеговые и сейсмические нагрузки, характерные для некоторых районов нашей страны.

## □ ПОПУЛЯРНЫЙ ЕВРОПЕЙСКИЙ ТЕХНО-ДИЗАЙН

При разработке домов EFFECT были учтены лучшие современные дизайнерские и архитектурные решения, которые сегодня находятся на пике популярности. Экстерьер зданий выполнен в стиле техно, а интерьер представляет собой сочетание скандинавского минимализма и элементов стиля лофт. Готовые интерьерные решения представлены на сайте концерна DoorHan, в них уже продумано все до мелочей — от расположения розеток и бытовой техники до расстановки мебели и элементов декора.

## □ ДОМ, ДОСТУПНЫЙ КАЖДОМУ!

Домокомплект EFFECT — по-настоящему уникальное решение на российском рынке. На сегодняшний день сложно найти более выгодное предложение по строительству добротного жилого дома под ключ. По соотношению «цена — качество» дома EFFECT превосходят все имеющиеся аналоги и могут быть приобретены по льготной ипотеке в рамках финансовой поддержки молодых семей. Кроме того, партнеры DoorHan готовы оказать помощь каждому в подборе подходящего земельного участка.



## □ 100 % ГАРАНТИЯ КАЧЕСТВА

Полный цикл производства домокомплектов EFFECT осуществляется на собственных заводах концерна DoorHan (сертифицированных по ISO 9001) — от покраски рулонной стали для PIR-панелей до сварки рам и стоек каркаса будущего здания. Каждый элемент конструкции проходит строгий контроль качества на всех производственных этапах.

## □ ПРОСТОТА СБОРКИ ДОМОКОМПЛЕКТА

Высокая степень предварительной заводской сборки стоек и рам максимально упрощает монтаж каркаса дома и обеспечивает минимальные сроки возведения теплового контура. Все технологические отверстия прodelываются специальными роботизированными установками, что гарантирует их точное совпадение при монтаже, и, как следствие, практически идеальную геометрию каркаса.

## □ КОМПЛЕКСНОЕ РЕШЕНИЕ ОТ ОДНОГО ПРОИЗВОДИТЕЛЯ

Идеальный комплект дома, полностью готового для проживания, помощь в поиске оптимального участка для застройки, уже разработанные профессионалами планировочные и дизайнерские решения — это еще не все. Концерн DoorHan имеет возможность предложить своим клиентам более комплексное решение — воротные и роллетные системы, шлагбаумы, системы контроля и ограничения доступа на территорию, а также террасы, навесы и даже комплекты быстровозводимых гаражей.

## □ ЭКОЛОГИЧЕСКАЯ БЕЗОПАСНОСТЬ

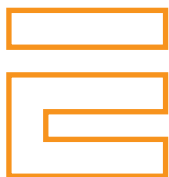
Строительство дома по технологии EFFECT полностью безопасно для окружающей среды. Во-первых, для перевозки одноэтажного домокомплекта достаточно всего одной фуры. Во-вторых, при возведении здания остается минимум строительного мусора. В-третьих, все используемые материалы являются экологически чистыми. Кроме того, установка дома на некапитальный фундамент и сборно-разборная конструкция делают возможным строительство в рекреационных и природоохранных зонах.

## □ МИНИМАЛЬНЫЕ СРОКИ ПОСТАВКИ

Производством домокомплектов EFFECT занимаются сразу пять крупных заводов концерна DoorHan, расположенных в Можайске, Воронеже, Новосибирске, Санкт-Петербурге и Казани, что обеспечивает высокую производительность и минимальное плечо доставки до объекта. Развитая складская программа и наличие представительств концерна практически в каждом крупном городе России, а также в странах СНГ, позволяют предоставить клиенту всестороннюю и оперативную поддержку.

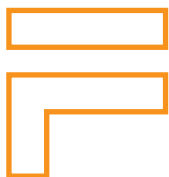


# БЫСТРОВОЗВОДИМЫЕ ЧАСТНЫЕ ДОМА РАМНОГО ТИПА



## **ECONOMICAL** **ЭКОНОМИЧНЫЙ**

Для доставки полного комплекта одноэтажного здания достаточно одной еврофуры, а для двухэтажного — двух, что позволяет значительно снизить транспортные расходы, а уменьшить сроки строительства удастся благодаря применению технологии поуровневого монтажа и максимальной заводской готовности компонентов здания.



## **FAST BUILD** **БЫСТРОВОЗВОДИМЫЙ**

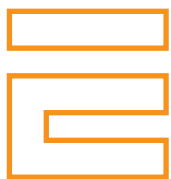
Оперативная доставка зданий авто- и ж/д транспортом в любую точку РФ: представительства концерна DoorHan находятся в 65 регионах России и странах СНГ. Возведение здания сроком чуть больше недели стало возможным благодаря тому, что мы детально проработали конструктив, тщательно проверили комплектность и качество его составных частей перед отправкой.



## **FABRICATED** **СБОРНЫЙ, ТИПОВОЙ**

Полный цикл производства: все комплектующие здания от металлического каркаса до стеновых сэндвич-панелей изготавливаются на собственных заводах. В комплект дома входят все необходимые материалы для быстрого строительства теплого контура здания.

# ПО ТЕХНОЛОГИИ EFFECT



## **ENERGY EFFICIENT** **ЭНЕРГОЭФФЕКТИВНЫЙ**

Снижение теплотерь и потребления энергии за счет применения энергоэффективных технологий строительства и энергосберегающих материалов (стенные панели с оптимальной для РФ толщиной PIR-утеплителя, многокамерные стеклопакеты).



## **CURRENT** **СОВРЕМЕННЫЙ**

Комплекты домов разработаны с учетом последних тенденций в строительстве и дизайне. Внутренняя и внешняя отделка дома отвечает всем требованиям, предъявляемым к современным зданиям. Используемые материалы по праву считаются eco-friendly, так как полностью безопасны для здоровья человека и не наносят вреда окружающей среде.



## **TECHNOLOGICAL** **ТЕХНОЛОГИЧНЫЙ**

Надежная, прочная и безопасная конструкция наших зданий обладает высокими показателями несущей способности, сейсмостойчивости, а также внушительными параметрами огнестойкости и пожарной безопасности. При бережной эксплуатации дом по технологии EFFECT может прослужить несколько десятилетий.

## ДОМОКОМПЛЕКТ EFFECT LIGHT 118



ВИД СПЕРЕДИ



ВИД СЗАДИ

## ДОМОКОМПЛЕКТ EFFECT LIGHT 118 WIDE WINDOWS



ВИД СПЕРЕДИ



ВИД СЗАДИ

## ДОМОКОМПЛЕКТ EFFECT LIGHT 88



ВИД СПЕРЕДИ



ВИД СЗАДИ

## ДОМОКОМПЛЕКТ EFFECT LIGHT 88 WIDE WINDOWS



ВИД СПЕРЕДИ



ВИД СЗАДИ

## ДОМОКОМПЛЕКТ EFFECT LIGHT 59



ВИД СПЕРЕДИ



ВИД СЗАДИ

## ДОМОКОМПЛЕКТ EFFECT LIGHT 59 WIDE WINDOWS



ВИД СПЕРЕДИ



ВИД СЗАДИ



## ДОМОКОМПЛЕКТ EFFECT LIGHT 44



ВИД СПЕРЕДИ



ВИД СЗАДИ

## ДОМОКОМПЛЕКТ EFFECT LIGHT 44 WIDE WINDOWS



ВИД СПЕРЕДИ



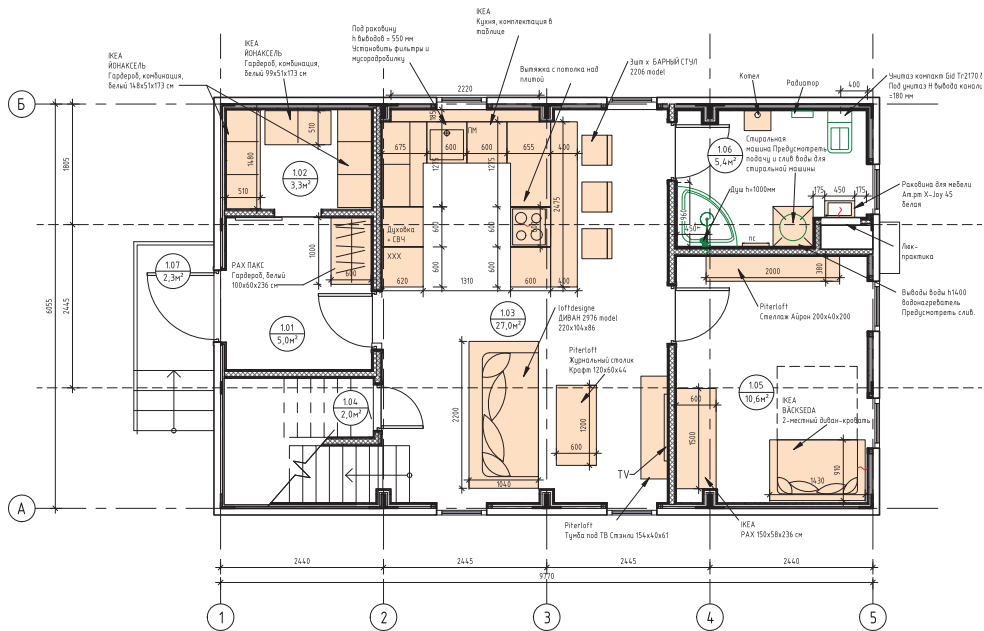
ВИД СЗАДИ



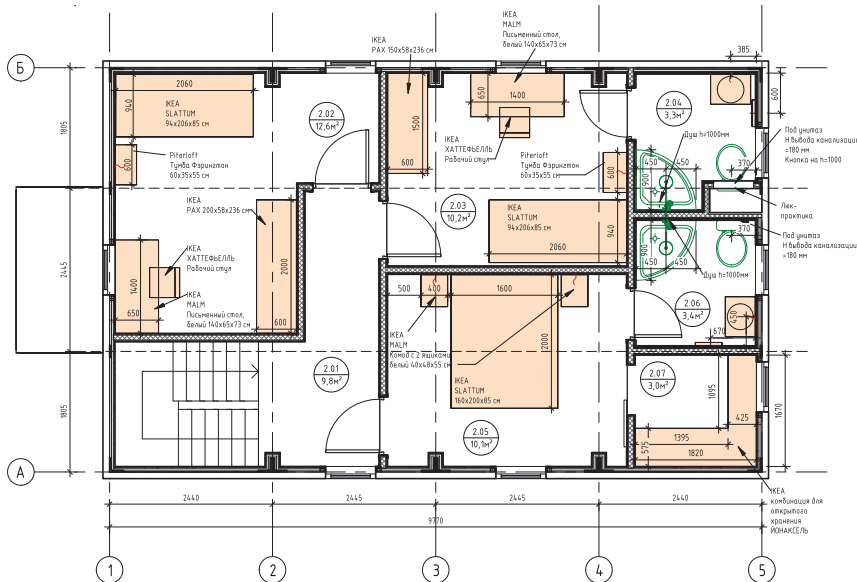
## EFFECT LIGHT 118



Общая площадь в свободном планировочном решении	118,3 м <sup>2</sup>
Этажность	2 этажа
Габариты	9770 × 6055 мм



Экспликация помещений		
Номер помещения	Наименование	Площадь, м <sup>2</sup>
1.01	Прихожая	4,97
1.02	Гардеробная	3,25
1.03	Кухня-гостиная	27,05
1.04	Кладовка	1,95
1.05	Спальня №1	10,55
1.06	Сан.узел №1	5,38
1.07	Крыльцо	2,32
2.01	Коридор	9,83
2.02	Спальня №2	12,58
2.03	Спальня №3	10,18
2.04	Сан.узел №2	3,29
2.05	Спальня №4	10,14
2.06	Сан.узел №3	3,37
2.07	Гардеробная	3,03
Общий итог		107,89



Планировочное решение. 1 и 2 этажи







## EFFECT LIGHT 88



Общая площадь в свободном планировочном решении	88,6 м <sup>2</sup>
Этажность	2 этажа
Габариты	7325 × 6055 мм











## EFFECT LIGHT 59



Общая площадь в свободном планировочном решении	59,1 м <sup>2</sup>
Этажность	1 этаж
Габариты	9770 × 6055 мм









## EFFECT LIGHT 44



Общая площадь в свободном планировочном решении	44,3 м <sup>2</sup>
Этажность	1 этаж
Габариты	7 325 × 6 055 мм



### Экспликация помещений

Номер помещения	Наименование	Площадь, м <sup>2</sup>
1	Прихожая	4,65
2	Сан.узел	4,19
3	Гостиная	13,31
4	Кухня	4,79
5	Спальня	12,95
6	Крыльцо	5,96
Общий итог		45,85







## АРХИТЕКТУРНЫЕ РЕШЕНИЯ







**8-800-200-22-08**  
(ЗВОНОК ПО РОССИИ БЕСПЛАТНЫЙ)



**DOORHAN-HOUSE.RU**